

## JOYA ROSÉ VINHO REGIONAL LISBOA LEVE 2022



## ● DESCRIÇÃO DO VINHO

A Casa Santos Lima está situada ao norte de Lisboa, em Alenquer, região de tradição vitivinícola secular, com paisagens rurais de beleza encantadora. Os solos do vinhedo são argilosos e de calcário, com frequentes vestígios de fósseis marinhos. Um dos rótulos de maior destaque da vinícola portuguesa é este Joya Rosé Regional Lisboa. No visual apresenta uma cor rosada, em tons de cereja. No olfativo mostra aromas de frutas vermelhas, com destaque para morango e framboesa. Na boca é vibrante, saboroso, frutado, vívido e refrescante.

## ● ESTILO: ROSÉS LIGHT

Os Rosés Light são vinhos com alguma semelhança com vinhos brancos. O processo de elaboração é por maceração em branco, o que consiste em separar o suco das cascas, tão logo seja feito o esmagamento e a prensagem das uvas. Seus aromas são frescos, delicados e apresentam características florais e frutadas. No paladar expressam frescor, com uma acidez bem desenvolvida. Em geral possuem baixo teor alcoólico e reduzida presença de taninos. Determinados vinhos podem apresentar uma discreta doçura.


**País:**

Portugal


**Uva:**

Castelão e Camarate


**Temperatura:**

08°C a 10°C


**Abrir e consumir após:**

Abrir e beber


**Teor alcoólico:**

9,5%


**Corpo:**

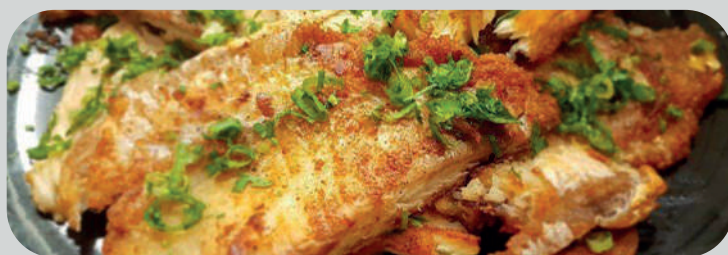
●●○○○


**Sequência no serviço da seleção**

1º

## ● HARMONIZAÇÃO

Cavalinha, Pescada frita, Sardinha, Salada de Legumes, Bruschetas, Crostines e Canapés, Pão ou Torrada com Pastas e Moqueca Capixaba.



Para uma experiência mais agradável e segura, recomendamos que deguste o vinho após uma refeição leve. Além disso, é importante manter-se hidratado, consumindo água durante e após a degustação.